

ARCHITECTURE & DESIGN  
ARCH. SARA COLUCCIello

STUDIO TECNICO  
Via Arno n.38  
41019 SOLIERA (MO)  
TEL. 059/565828  
PEC sara.colucciello@archiworldpec.it

**PROG. E D.L. IMPIANTI:**  
**IMP. ELETTR.:**  
**IMP. MECCANICI:**  
**ACUSTICA:**

PROGETTO:  
ART. 53 L.R. 24/2017 - PROCEDIMENTO UNICO  
PER REALIZZAZIONE CAMPI DA PADEL

**CO-PROG. ARCHITETTONICO:**  
COLUCCIello GEOM. MAURIZIO

**PROG. E D.L. OPERE IN C.A.E METALLICHE:**  
GROTTI ING. LORIS

COMMITTENTE:  
REBEL PADEL S.r.l.

ELABORATO:  
SEGNALETICA STRADALE

DATA:  
OTTOBRE 2024

SCALA:  
1:100

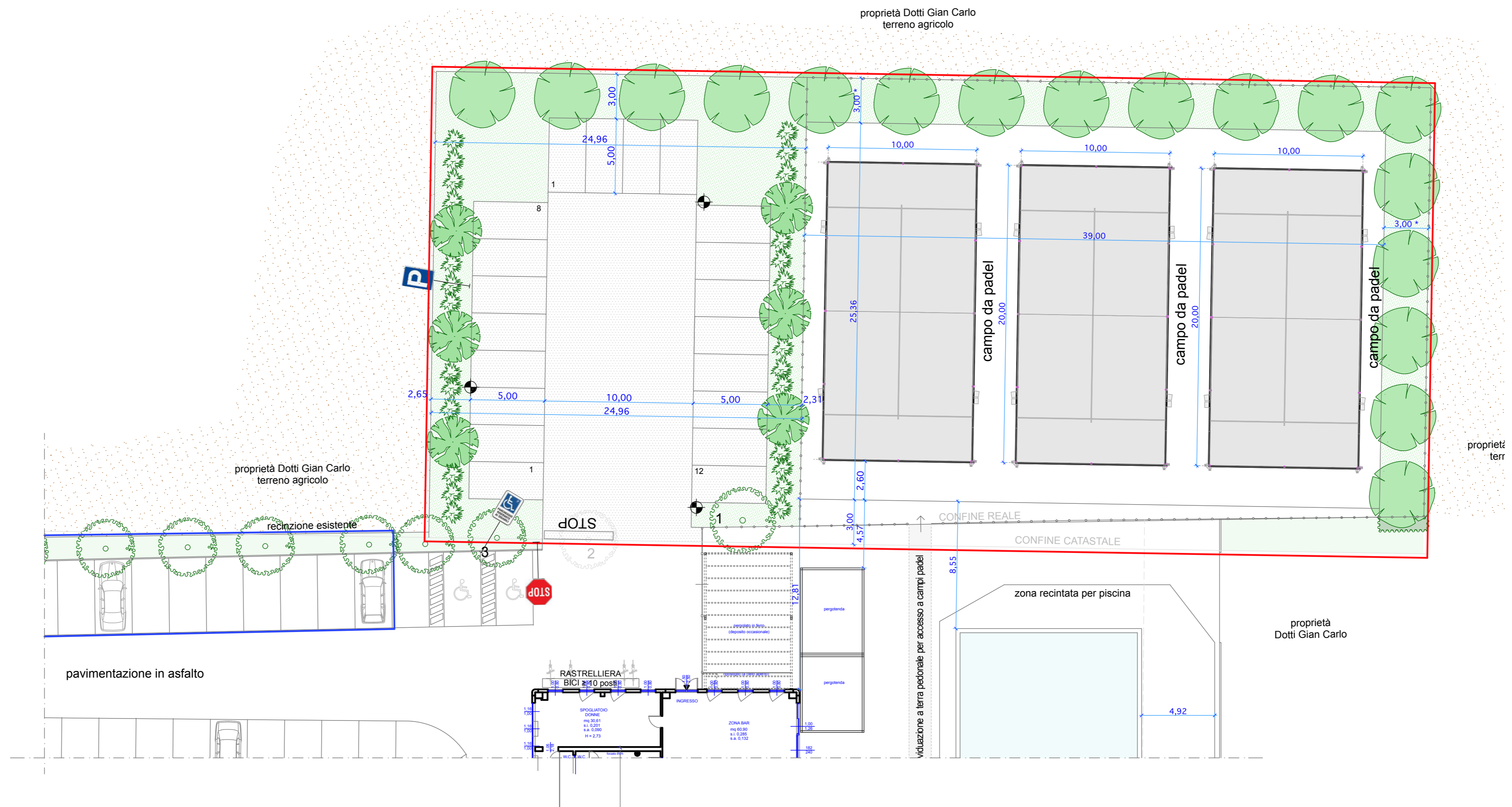
AGGIORNAMENTO:

TAVOLA:  
**11**

PROPRIETA'

COMMITTENTE

IL PROGETTISTA



LEGENDA TAVOLA - SEGNALETICA



Segnaletica verticale "AREA PARCHEGGI PUBBLICI"



Segnaletica verticale "PARCHEGGIO RISERVATO AI DISABILI"



Segnaletica verticale "STOP"